



# Geschäftszahlen FY 2022

Wiesloch, 9. März 2023



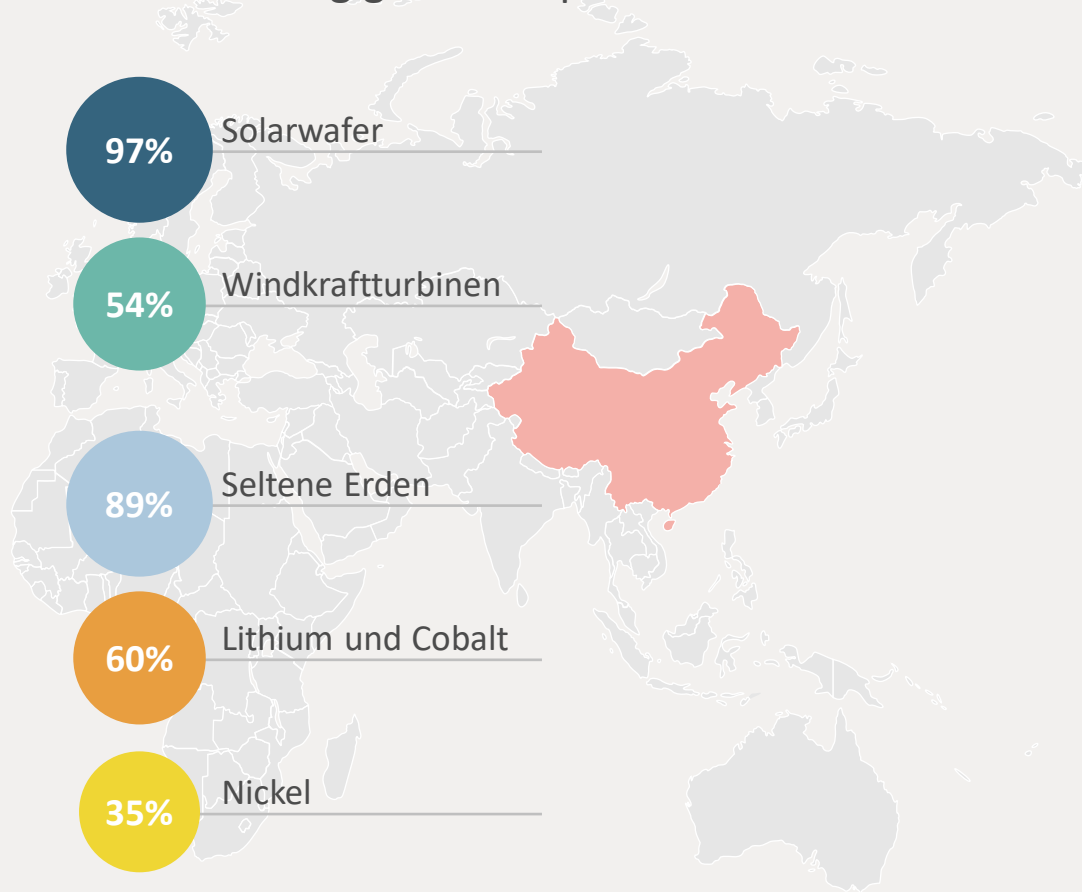
Finanzen verstehen. Richtig entscheiden.

# Highlights FY 2022

- FY 2022: **Gesamterlöse steigen** auf 949,1 Mio. Euro (2021: 934,5 Mio. Euro)
- **Breit diversifizierte Erlösstruktur, starkes Zinsgeschäft**
- Vermögensmanagement: **erfolgreiche Anlage von Kundengeldern, Nettomittelzuflüsse** – nach sehr hohem Vorjahreswert erfolgsabhängige Vergütungen erwartungsgemäß aufgrund Kapitalmarktentwicklung deutlich rückläufig
- Trotz **stark veränderter** und **besonders herausfordernder** Rahmenbedingungen: **Ergebnis vor Zinsen und Steuern (EBIT)** mit 75,6 Mio. Euro (2021: 96,8 Mio. Euro; 2020: 59,4 Mio. Euro) im prognostizierten Rahmen
- Vorstand schlägt **Dividende von 30 Cent** pro Aktie vor (2021: 30 Cent)
- Geschäftsjahr 2022 unterstreicht **Stabilität der MLP Gruppe**, gleichzeitig besteht weiteres **Wachstumspotenzial im Geschäftsmodell**

# Gewaltige Herausforderungen für unsere Wirtschaft

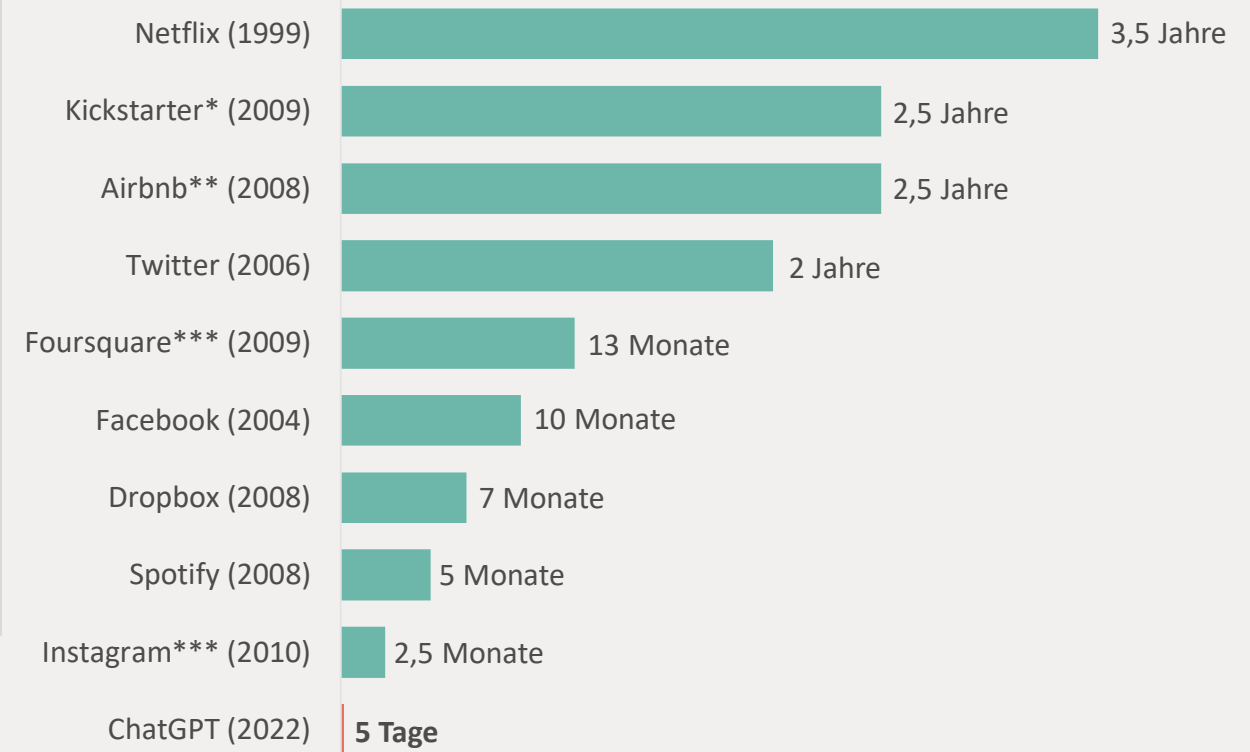
## Starke Abhängigkeit Europas von China



Quelle: Internationale Energie-Agentur IEA | Ausgewählte Produkte und Rohstoffe

## Beschleunigte Verbreitung von Digitalangeboten

Zeitraum, den Online-Dienste gebraucht haben, um eine Million Nutzerinnen und Nutzer zu erreichen (Markteintritt in Klammern)

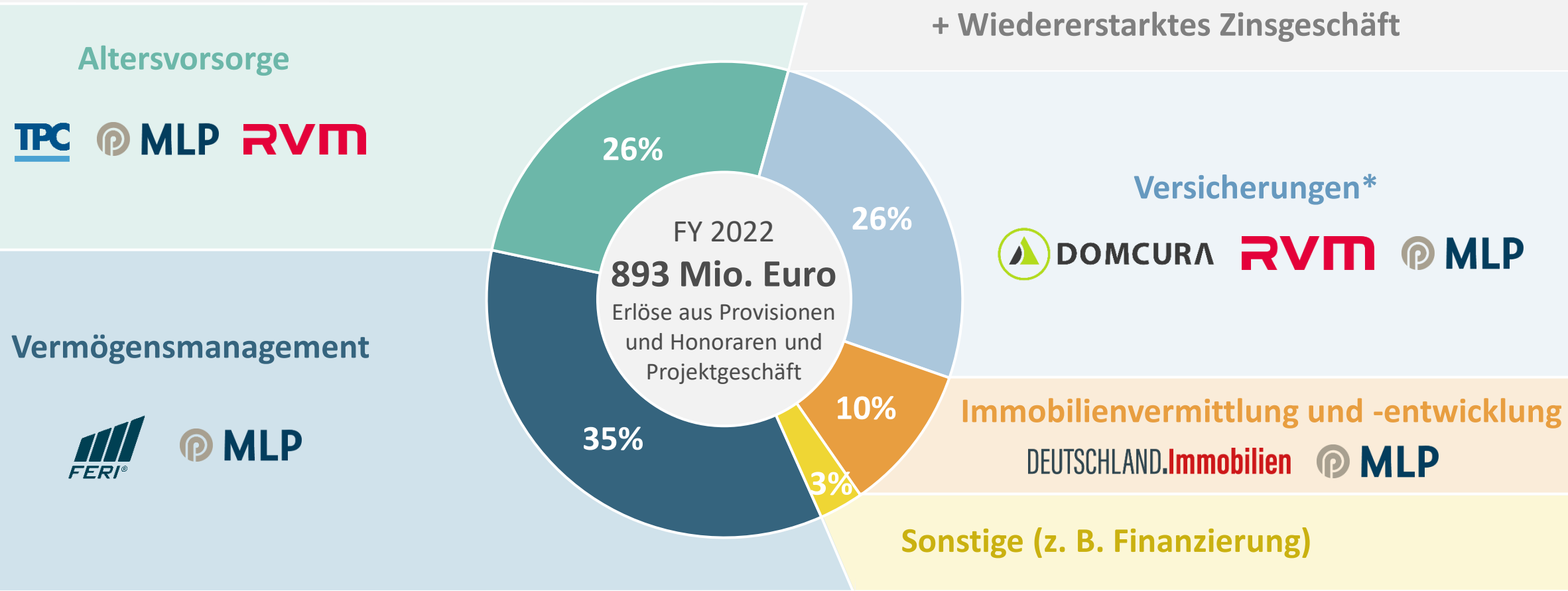


Quelle: Statista | Unternehmensangaben via Business Insider/LinkedIn

\* 1 Mio. Unterstützer | \*\* 1 Mio. Übernachtungen | \*\*\* 1 Mio. Downloads

# Sehr stabile Aufstellung

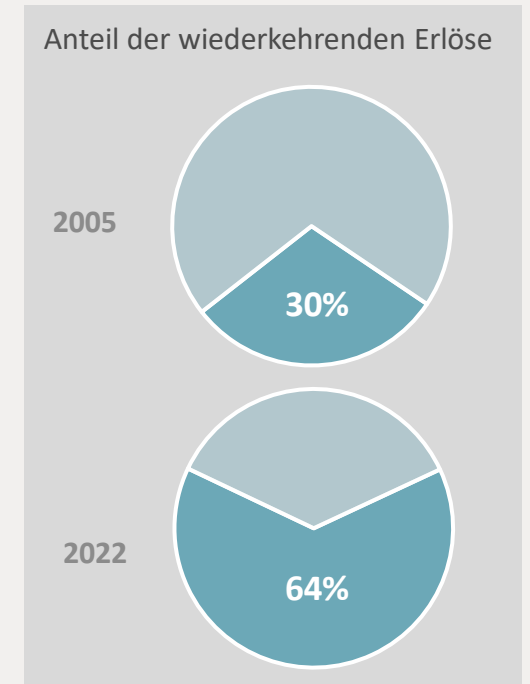
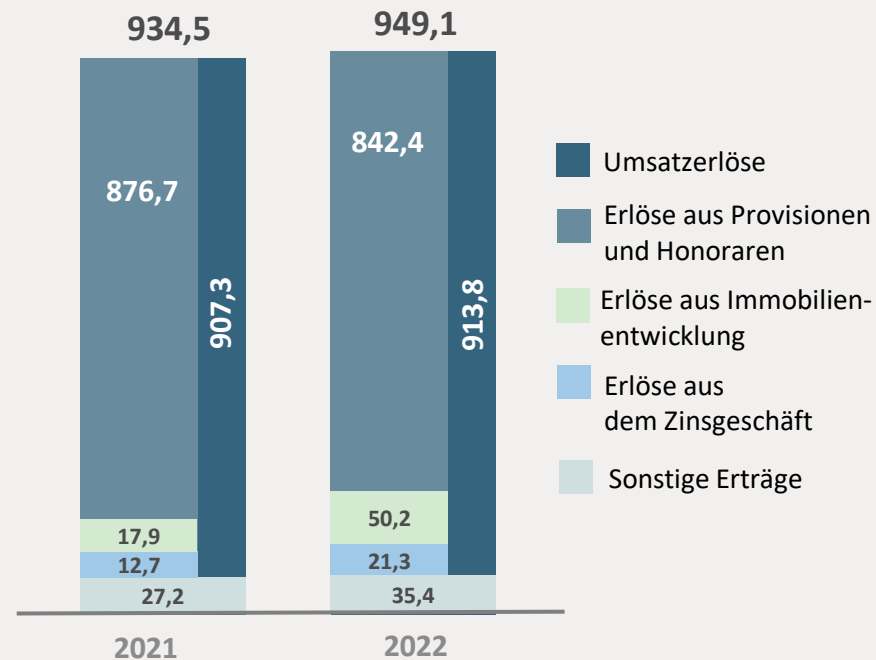
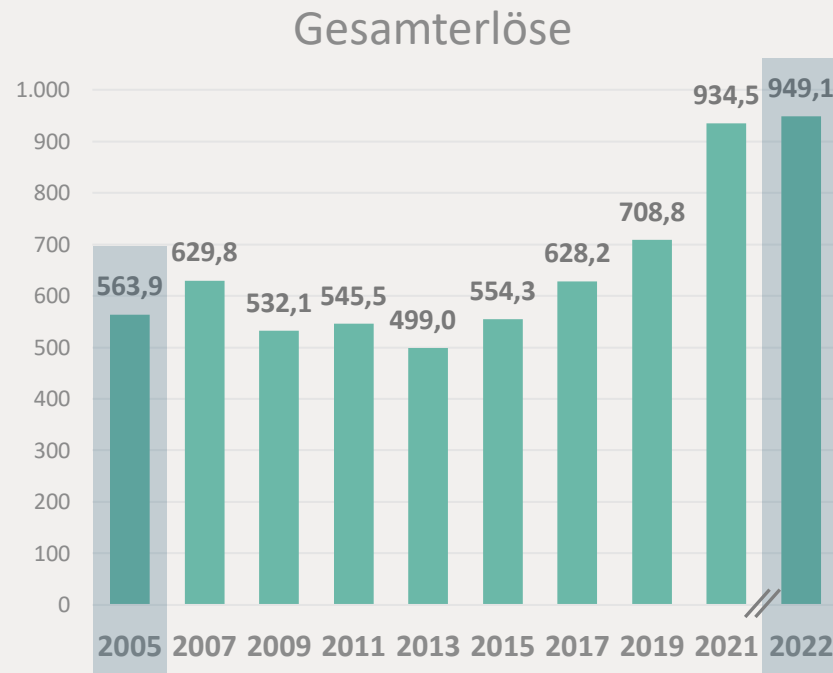
Starke Marken bilden breit diversifiziertes Beratungsportfolio in der MLP Gruppe



\* Sach- und Krankenversicherung

# FY 2022: Gesamterlöse steigen auf 949,1 Mio. Euro

In Mio. Euro



# FY 2022: Stabile Erlösstruktur, starkes Zinsgeschäft

Umsatzerlöse in Mio. Euro



## Vermögensmanagement

FY: 316,5 (356,1)  
Q4: 76,5 (106,3) | -28,1%

-11,1%



## Altersvorsorge

FY: 228,8 (241,7)  
Q4: 92,5 (103,8) | -10,8%

-5,3%



## Sachversicherung

FY: 174,3 (149,5)  
Q4: 32,2 (28,1) | +14,8%

+16,6%

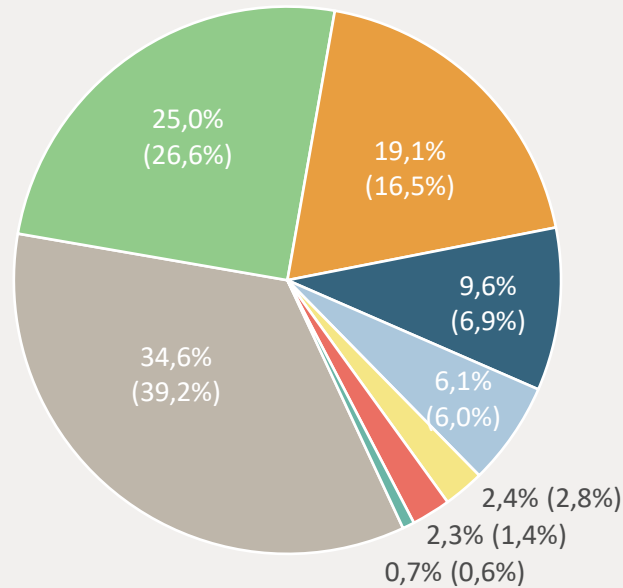


## Immobilienvermittlung und -entwicklung

FY: 88,0 (62,8)  
Q4: 22,0 (23,1) | -4,8%

+40,0%

Erlösverteilung:



## Krankenversicherung

FY: 55,8 (54,4)  
Q4: 14,3 (13,6) | +5,2%

+2,8%



## Finanzierung\*

FY: 22,3 (25,0)  
Q4: 6,2 (9,1) | -32,0%

-10,8%



## Erlöse aus dem Zinsgeschäft

FY: 21,3 (12,7)  
Q4: 8,7 (3,1) | +181,7%

+67,9%



## Übrige Beratungsvergütungen

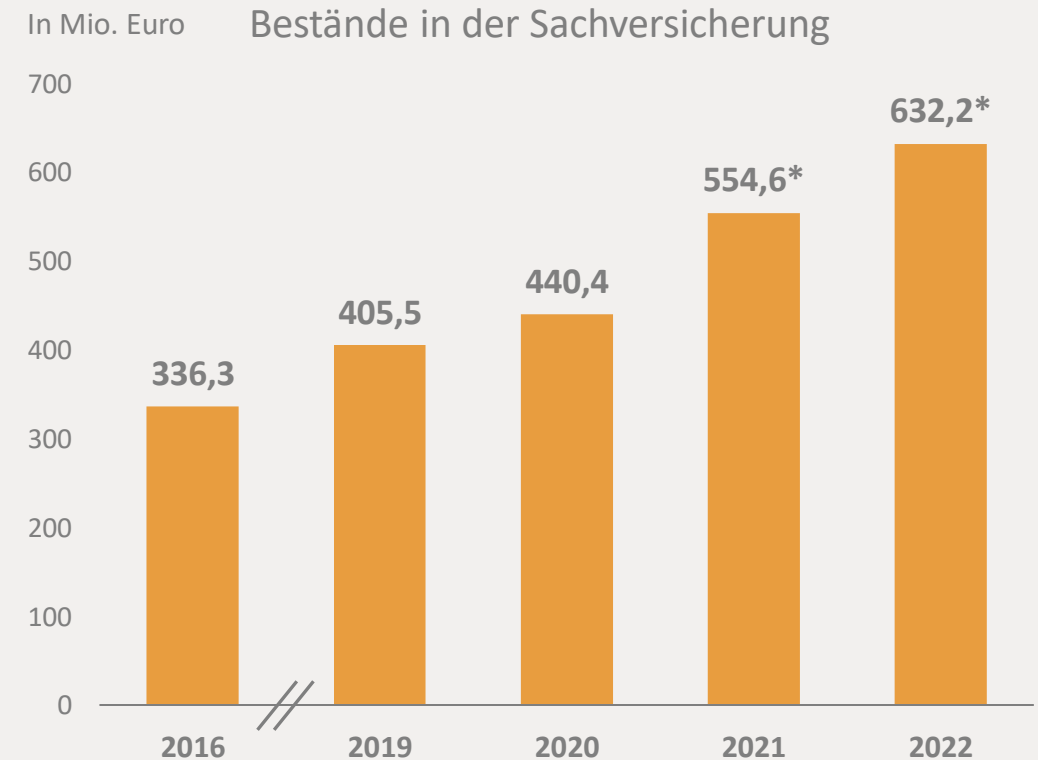
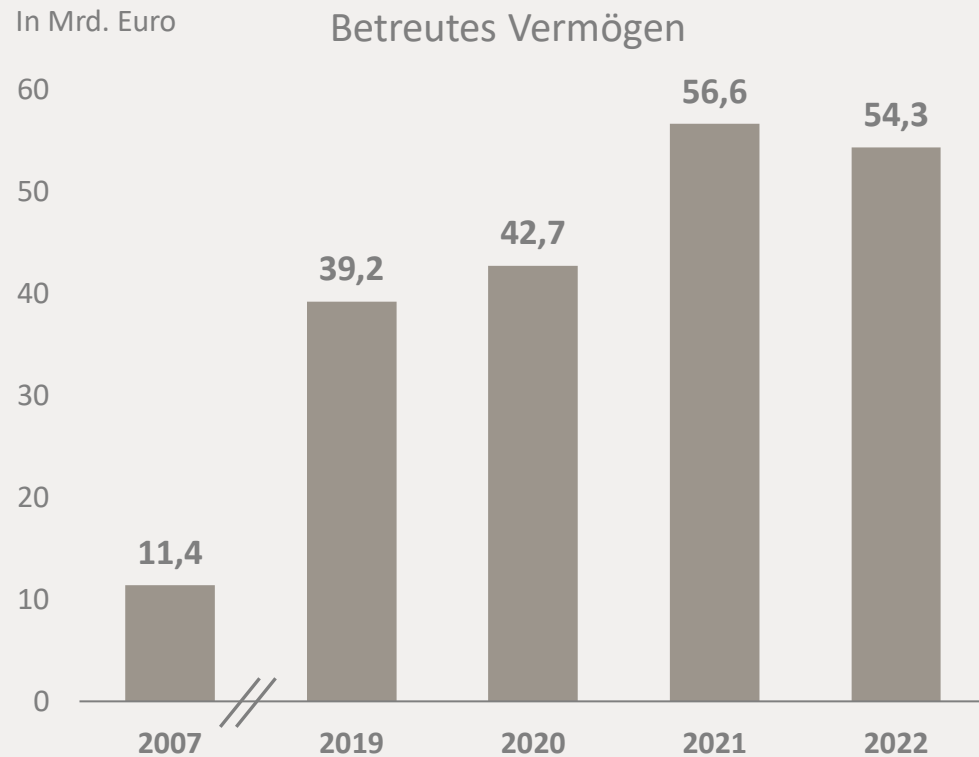
FY: 6,8 (5,2)  
Q4: 2,2 (1,8) | +20,2%

+31,5%

Vorjahreswerte in Klammern

\*ohne MLP Hyp

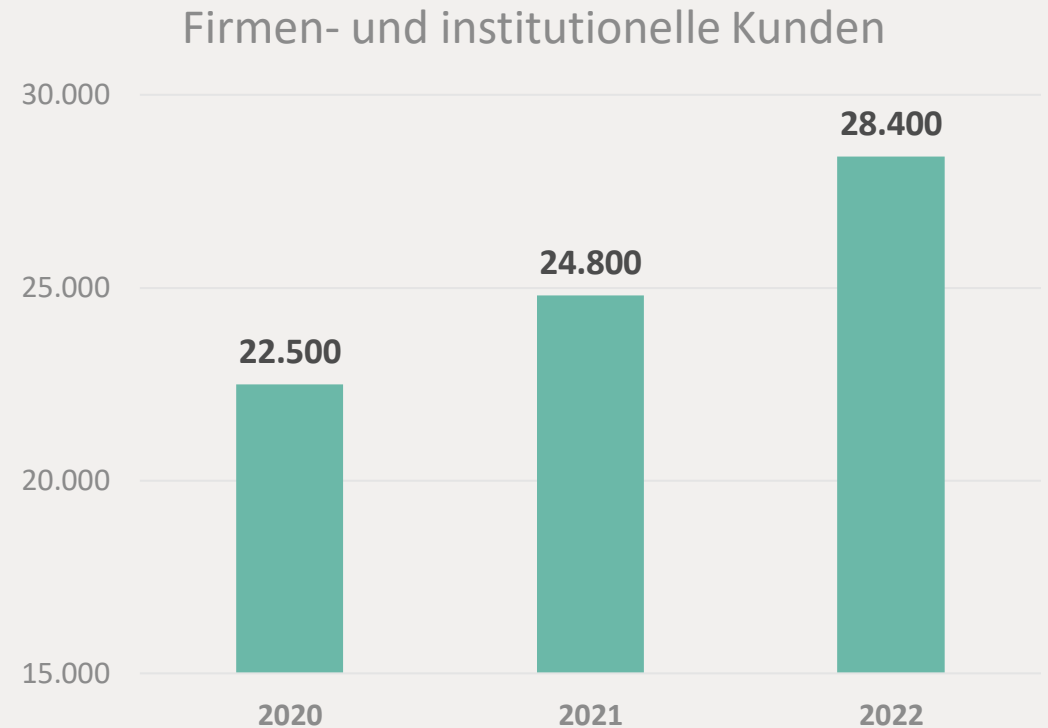
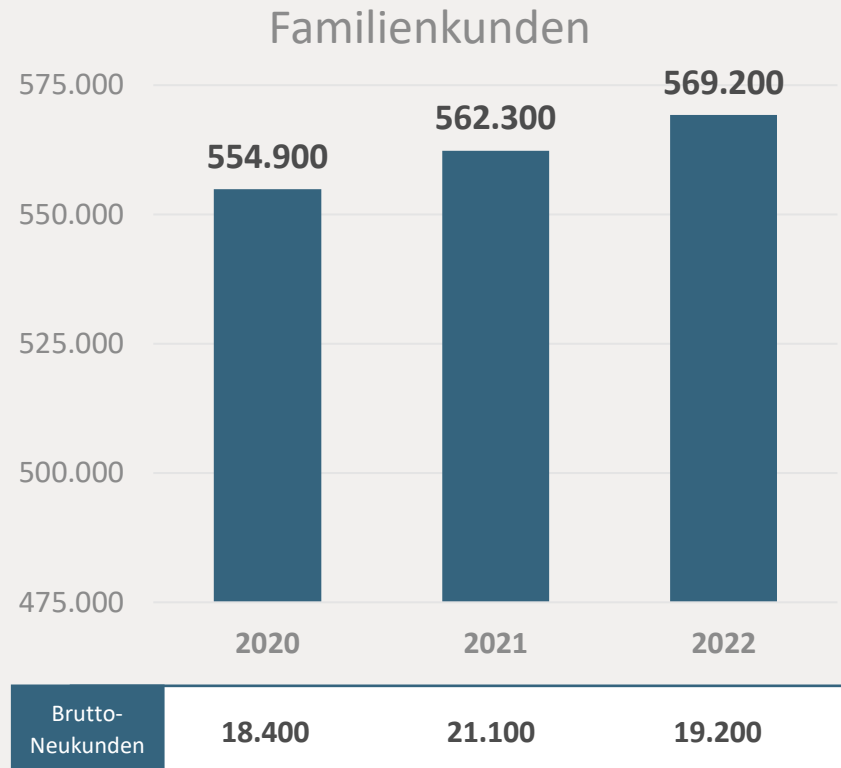
# Wichtige Bestandsgrößen im Überblick



Jeweils zum Stichtag 31.12.

\*inkl. Erstkonsolidierung der Gesellschaften des Segments Industriemakler; darunter auch RVM zum 01.04.2021

# Wachstum bei Familien-, Firmen- und institutionellen Kunden



Jeweils zum Stichtag 31.12.



# FY 2022: EBIT liegt im prognostizierten Korridor

Gewinn- und Verlustrechnung

In Mio. Euro

	Q4 2021	Q4 2022	Veränderung in Prozent	2021	2022	Veränderung in Prozent
Gesamterlöse	302,3	274,5	-9,1 %	934,5	949,1	+1,6 %
EBIT	49,5	23,4	-53,0 %	96,8	75,6	-21,9 %
Finanzergebnis	-0,9	-0,5	+44,4 %	-3,6	-2,5	+30,5 %
EBT	48,6	22,9	-52,8 %	93,3	73,1	-21,6 %
Steuern	-17,0	-9,1	+46,5 %	-30,4	-24,4	+19,7 %
Konzernergebnis	31,6	13,8	-56,3 %	62,8	48,6	-22,6 %
EPS in Euro (verwässert/unverwässert)	0,29	0,13	-55,2 %	0,57	0,47	-17,5 %

# Eigenkapital steigt auf 525,5 Mio. Euro

In Mio. Euro

<b>Aktiva</b>	<b>31.12.2021</b>	<b>31.12.2022</b>
Immaterielle Vermögenswerte	226,8	234,5
Finanzanlagen	195,2	243,6
Forderungen gegen Kunden aus dem Bankgeschäft	961,4	1.149,3
Forderungen gegen Kreditinstitute aus dem Bankgeschäft	478,3	753,2
Sonstige Forderungen und Vermögenswerte	261,9	237,7
Zahlungsmittel	1.377,8	961,2
<b>Passiva</b>		
Eigenkapital	496,2	525,5
Rückstellungen	137,0	97,6
Verbindlichkeiten gegenüber Kunden aus dem Bankgeschäft	2.516,1	2.633,5
Verbindlichkeiten gegenüber Kreditinstituten aus dem Bankgeschäft	129,3	137,0
Andere Verbindlichkeiten	370,3	353,1
<b><u>Bilanzsumme</u></b>	<b>3.693,4</b>	<b>3.784,6</b>

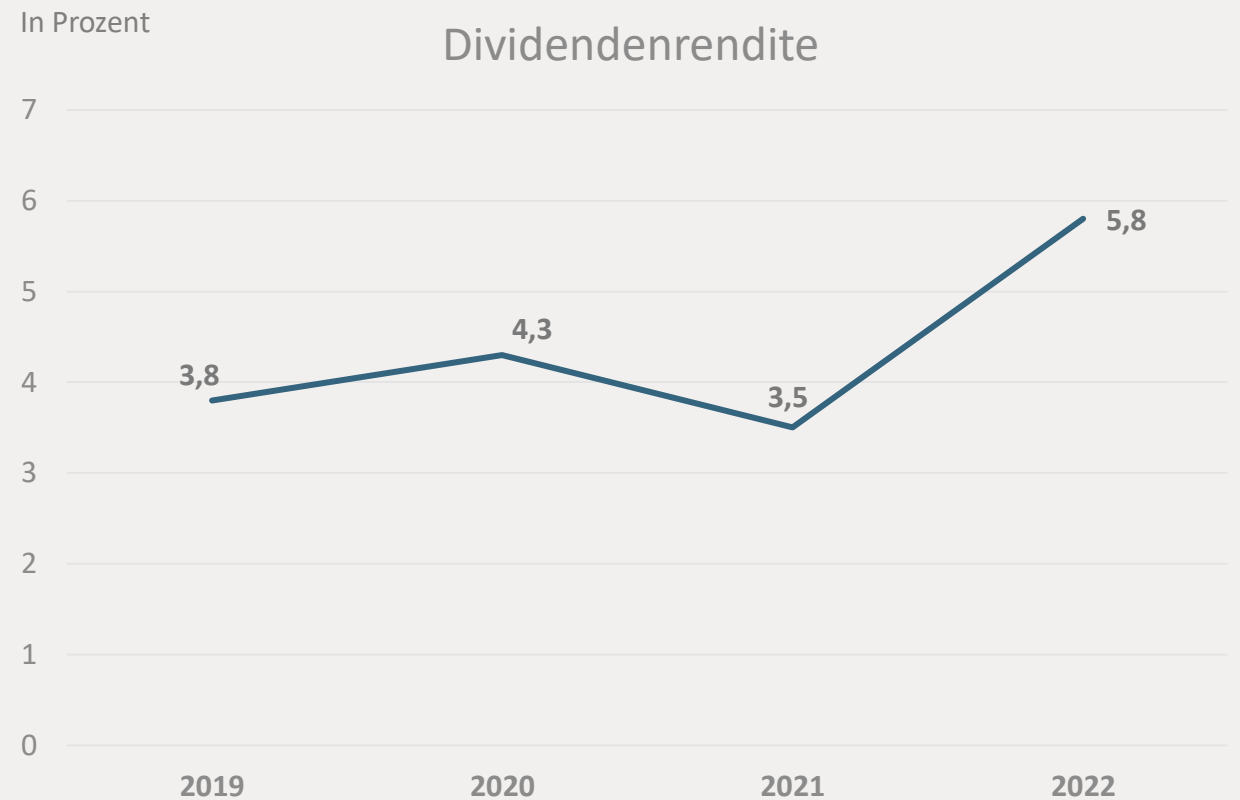
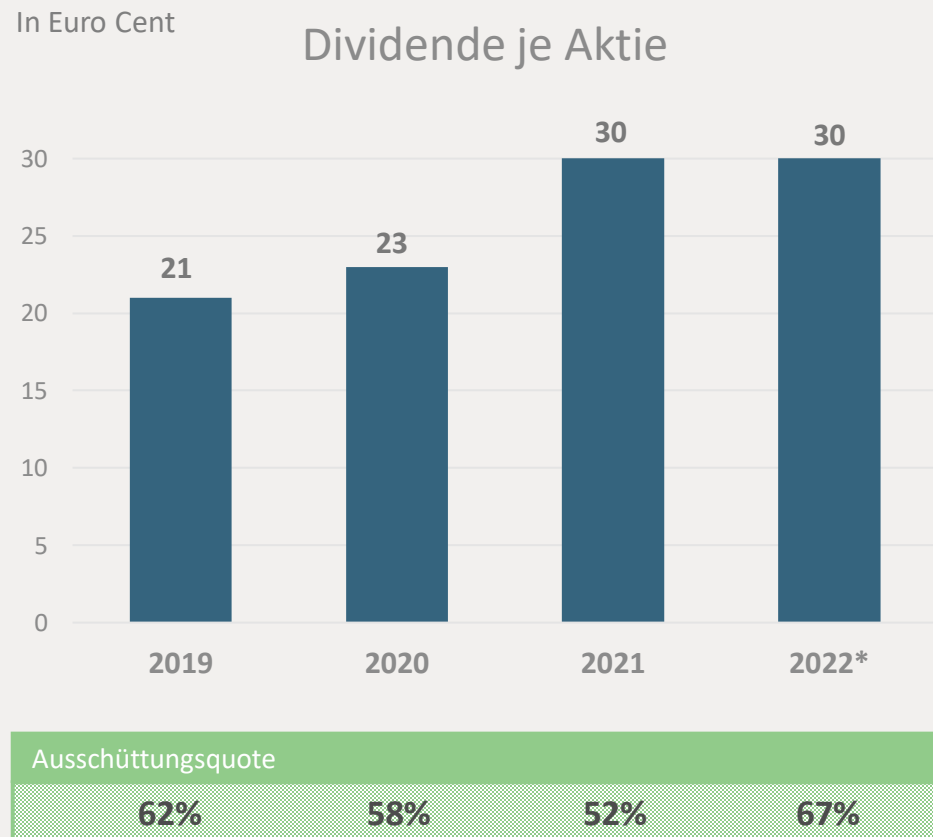
Eigenkapitalquote: 13,9 %

Eigenkapitalrendite: 9,8 %

Eigenmittelquote: 20,1 %

Nettoliquidität: 142 Mio. Euro

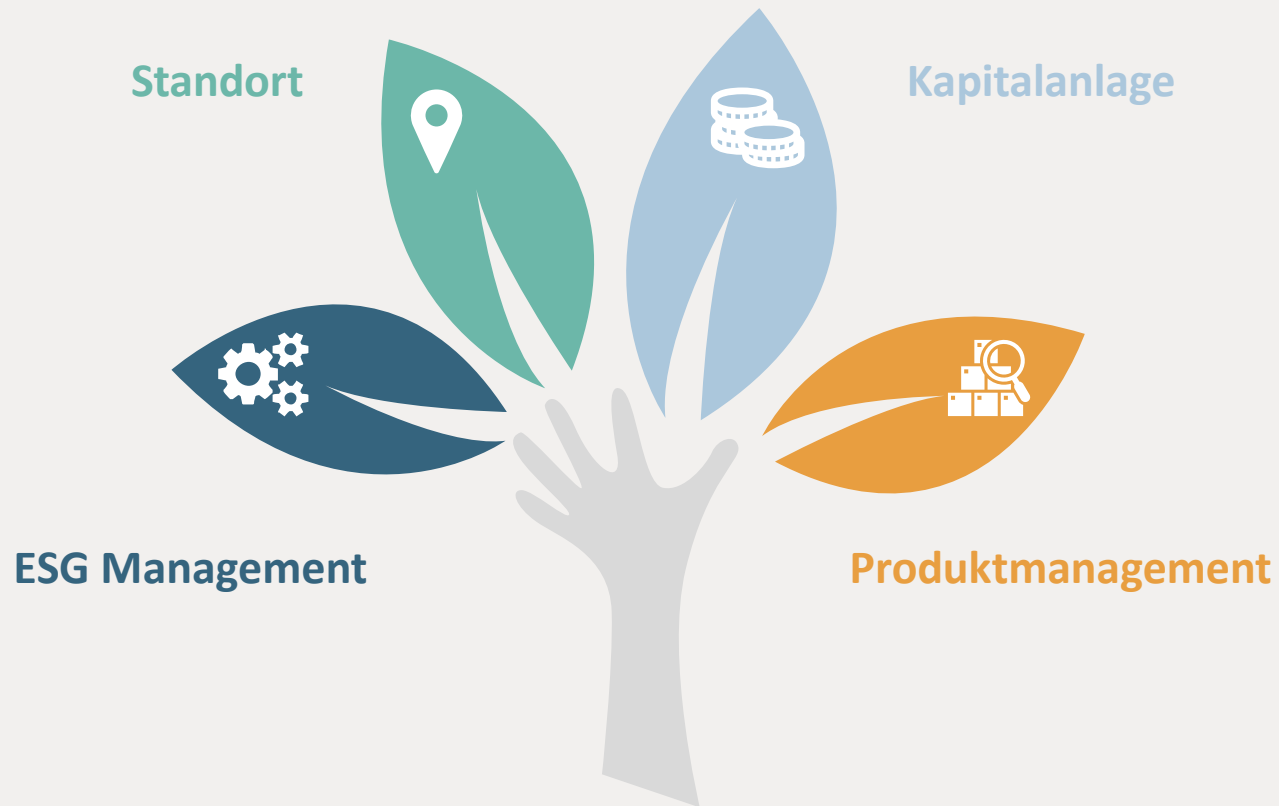
# Vorstand schlägt Dividende von 30 Cent pro Aktie vor



\*Vorbehaltlich der Zustimmung durch Aufsichtsrat und Hauptversammlung

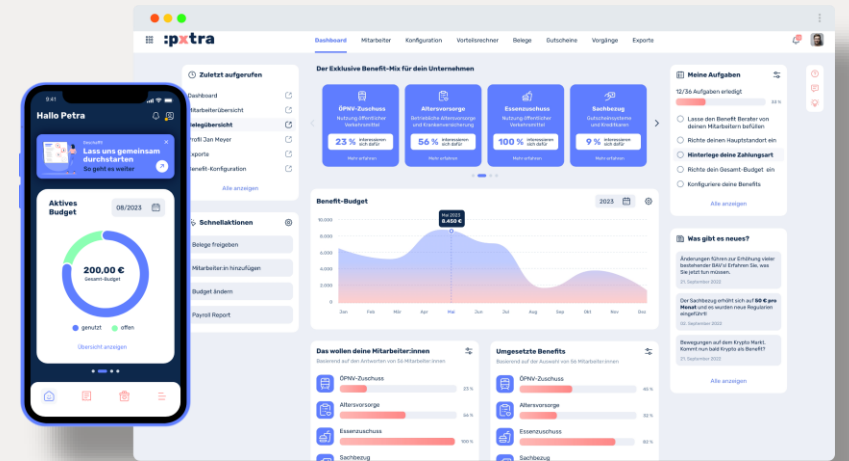
# Produktpartnerauswahl wird um Nachhaltigkeit erweitert

Dimensionen für Abfrage und Bewertung bei Lebens-, Kranken- und Sachversicherern:



# Beteiligung an Benefit-Start-up :pxtra

- Digitale Komplett-Lösung für die Auswahl und Verwaltung von Zusatzleistungen des Arbeitgebers für seine Belegschaft
- Mitarbeitende stellen sich die für sie passenden Benefits individuell zusammen
- Beteiligung der MLP Finanzberatung SE mit 78,5 %, zudem Einbindung in der Kundenansprache sowie mit ausgewählten Teilen des Leistungsspektrum von TPC insbesondere in der betrieblichen Altersvorsorge und der betrieblichen Krankenversicherung



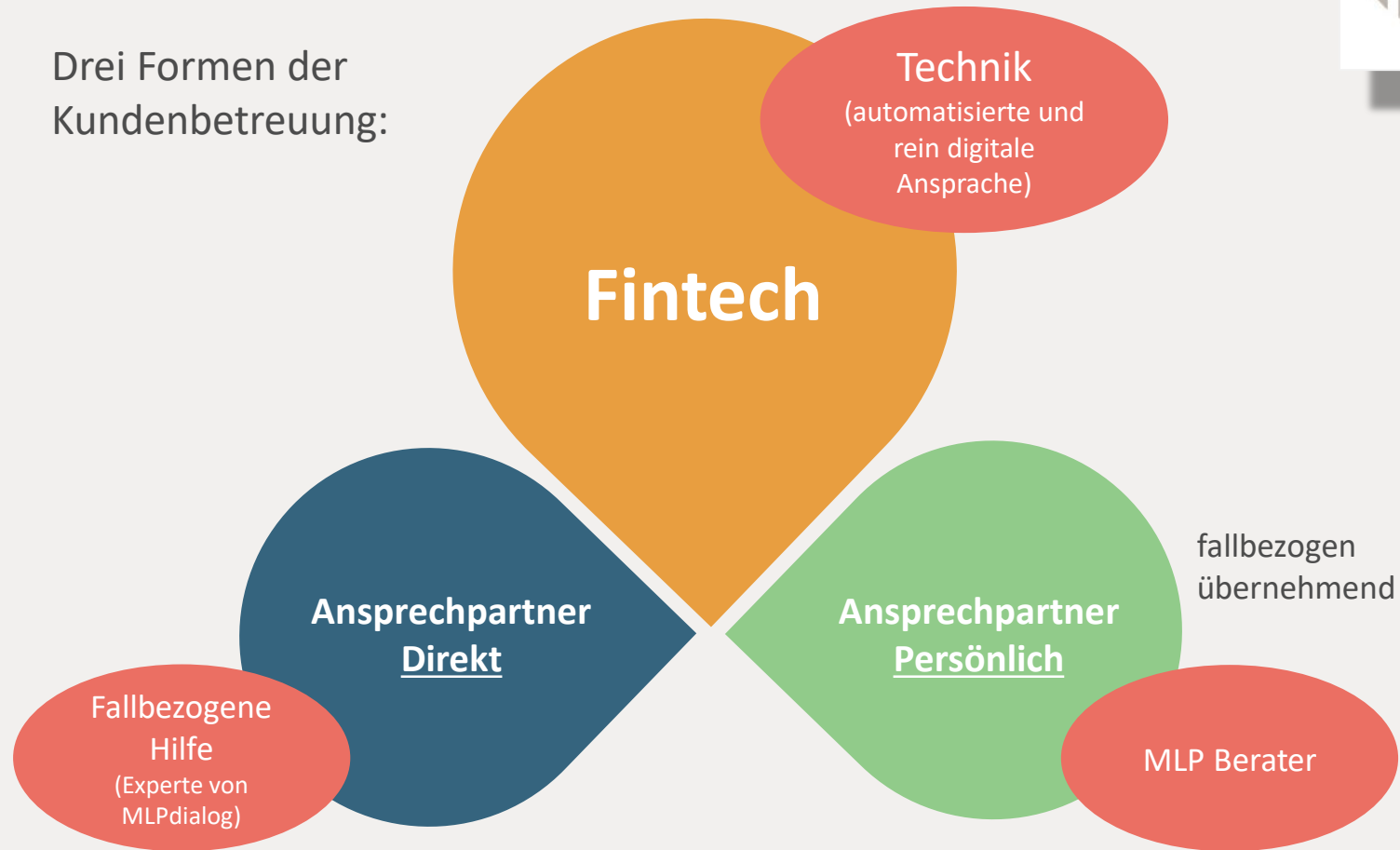
# Neue Direktkundenbetreuung



**MLP**

Choice

Drei Formen der Kundenbetreuung:



Grundsätzlich bereits angelegt:  
Weiterentwicklung  
und **Vernetzung** in alle  
MLP Systeme

# MLP School of Financial Education bedient ausgeprägten Weiterbildungsbedarf zu Finanzwissen



Breite Angebote für verschiedene Zielgruppen:



**Expertinnen und Experten aus der Finanzdienstleistungsbranche**



**Firmen**



**Unternehmerinnen und Unternehmer**

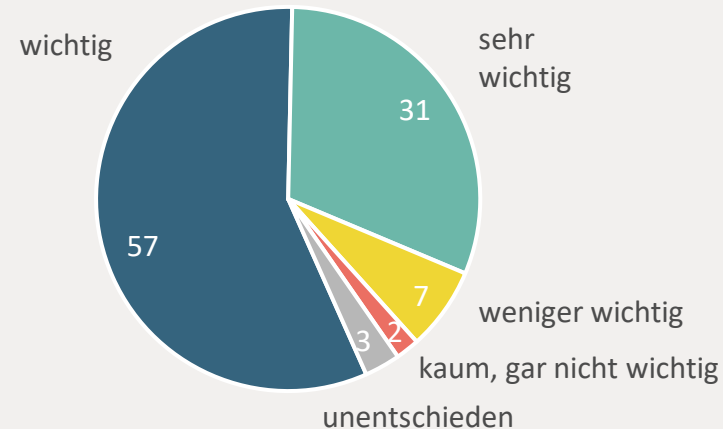


**Medizinerinnen und Mediziner**



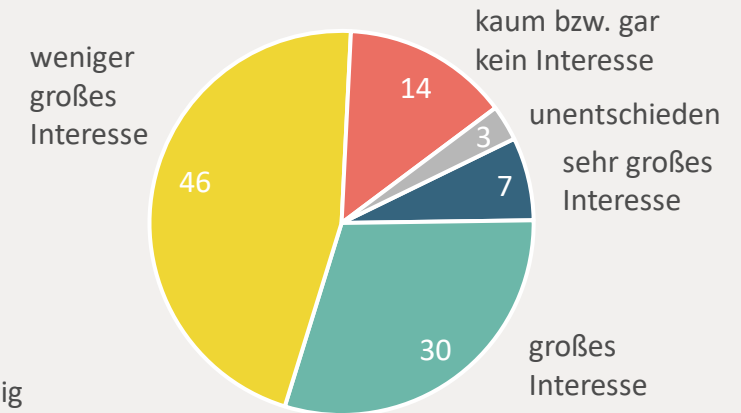
Wie wichtig finden Sie es, dass man sich mit Finanzen gut auskennt?

Bevölkerung insgesamt, in Prozent



Wie sehr interessieren Sie sich für das Thema Finanzen?

Bevölkerung insgesamt, in Prozent

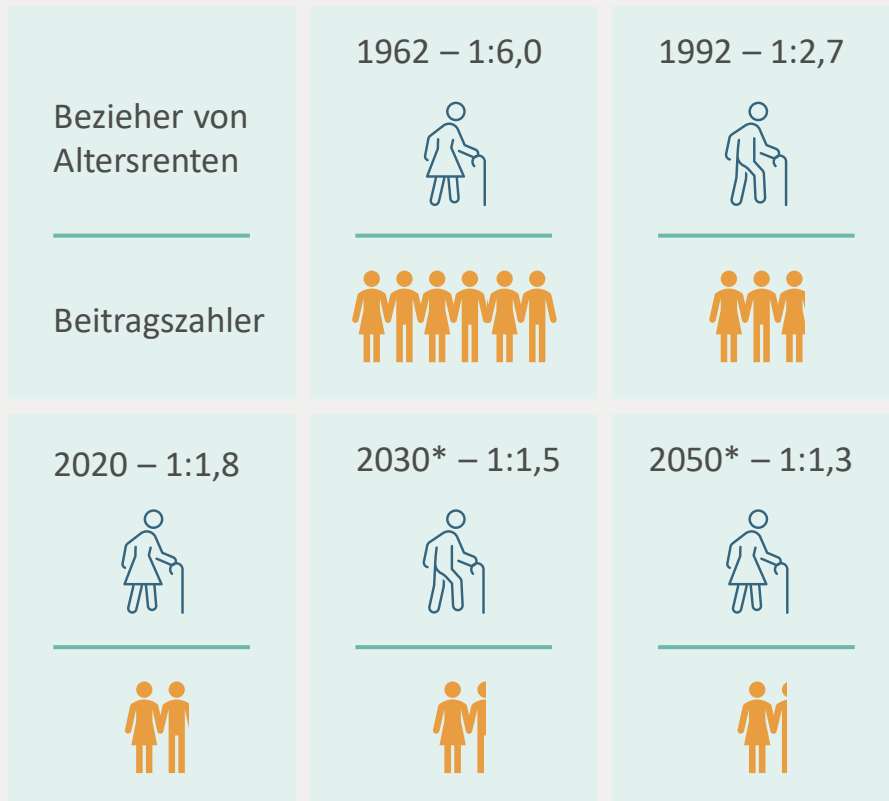


→ **MLP Finanzkompetenzreport** offenbart große Lücken bei grundlegendem Finanzwissen – sowohl in der Bevölkerung als auch unter Finanzentscheidern

Quelle: MLP Finanzkompetenzreport (2022)

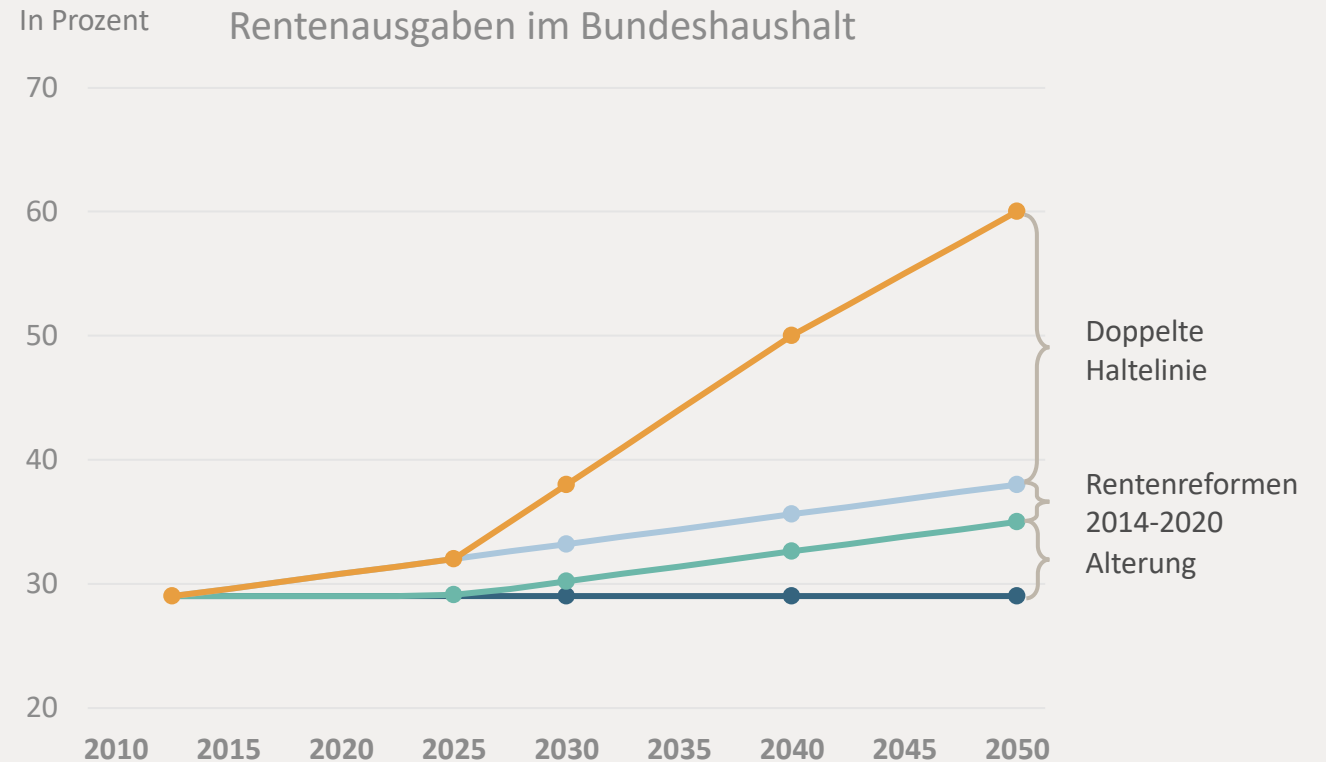
# Diskussion über Zukunft der Altersvorsorge

Deutlich mehr Ältere als Jüngere:



Quellen: Bundesinstitut für Bevölkerungsforschung, IW Köln | \*Prognose

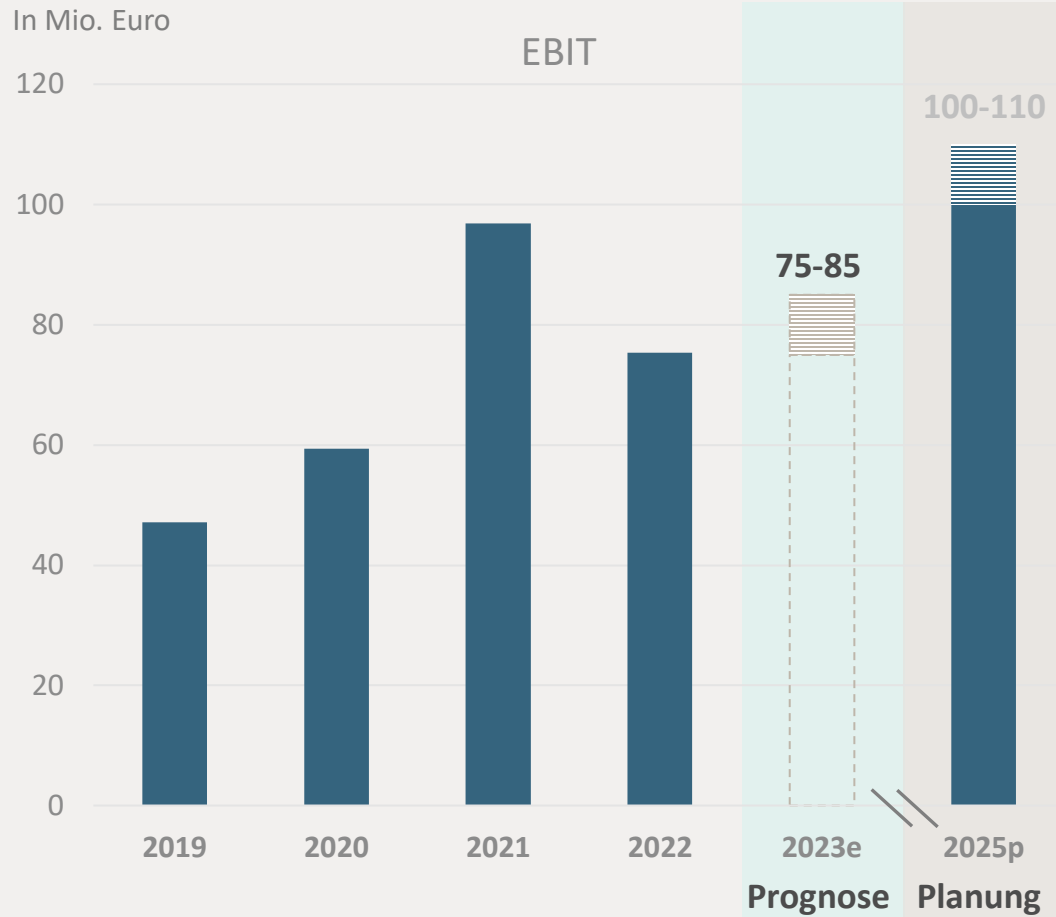
Steigende Belastung des Staatsetats:



Quelle: ifo Institut (2021)



# Prognose 2023



## EBIT erreicht 2023 voraussichtlich 75 bis 85 Mio. Euro

### EBIT 2022

- Kaum Beitrag aus erfolgsabhängigen Vergütungen\*
- Marktbedingte Herausforderungen insb. in der Immobilienentwicklung

### EBIT 2020 und 2021

- Starker Beitrag der erfolgsabhängigen Vergütungen\*

Zinsgeschäft zieht an / weiter steigende Bestände  
in der Sachversicherung / Wachstum im Segment  
Industriemakler

\*Umsatzeffekt 2020: 35,5 Mio. Euro, 2021: 66,9 Mio. Euro; 2022: 6,2 Mio. Euro

# 2023: Breit aufgestelltes Umsatzwachstum prognostiziert

Qualitative Einschätzung der Umsatzentwicklung



Vermögensmanagement | 0



Krankenversicherung | 0



Altersvorsorge | +



Finanzierung | +



Sachversicherung | ++



Zinsgeschäft | +



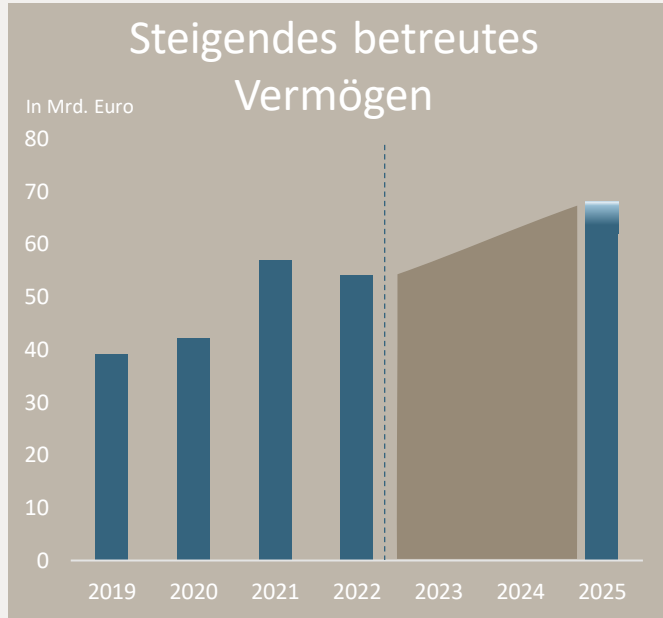
Immobilienvermittlung  
und -entwicklung | +

sehr positiv: ++, positiv: +, neutral: 0, negativ: -, sehr negativ: --

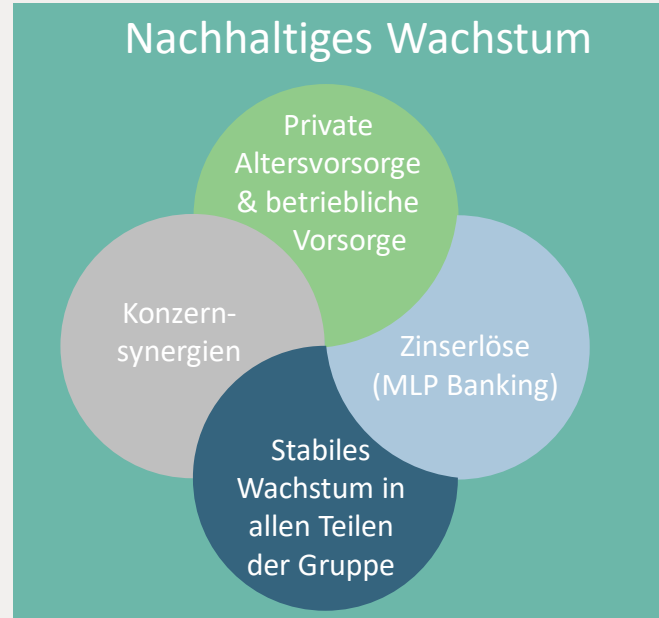
# EBIT und Umsatz erreichen nächste Stufe: Planung 2025



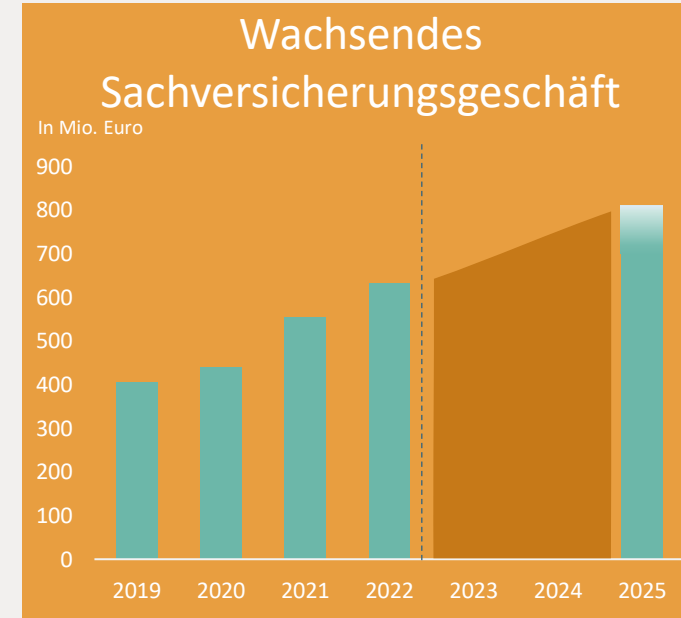
# Wachstum auf nächste EBIT-Stufe 2025: Erfolgsfaktoren



- Konstantes Wachstum des verwalteten Vermögens auf 62 bis 68 Mrd. Euro führt zu höheren Gebühreneinnahmen
- Beitrag von institutionellen und privaten Kunden



- Junger Bereich erreichte 2021 den Break-even / Weiteres Wachstum in der Altersvorsorge durch erfahrene Berater
- Anhaltende Erholung der betrieblichen Vorsorge
- Nachhaltiges Wachstum in allen Teilen der Gruppe, auch im Immobilienbereich



- Bestände in einer Größenordnung zwischen 730 und 810 Mio. Euro für Ende 2025 eingeplant
- Weiteres organisches Wachstum im MLP Privatkundengeschäft, bei DOMCURA sowie in der RVM Gruppe

# Zusammenfassung

- Auswirkungen weltweiter Krisen und Herausforderungen im Geschäftsjahr 2022 erfolgreich getrotzt – weiterentwickelte Aufstellung der MLP Gruppe
- Ausgeprägte Stabilität mit weiterem Wachstumspotenzial aus dem eigenen Geschäftsmodell heraus, dabei immer stärkeres Zusammenwirken innerhalb der MLP Gruppe – Prognose 2023 spiegelt dies wider
- Planung 2025: Konsequentes Voranschreiten auf dem eingeschlagenen Weg hin zur nächsten Ebene des Ergebniswachstums – EBIT von 100 bis 110 Mio. Euro im Jahr 2025

# Vielen Dank für Ihre Aufmerksamkeit!



Alte Heerstraße 40  
69168 Wiesloch



06222 • 308 • 8310



publicrelations@mlp.de



mlp-se.de