



Geschäftszahlen H1/Q2 2023

Dr. Uwe Schroeder-Wildberg
Vorstandsvorsitzender der MLP SE

Wiesloch, 10. August 2023

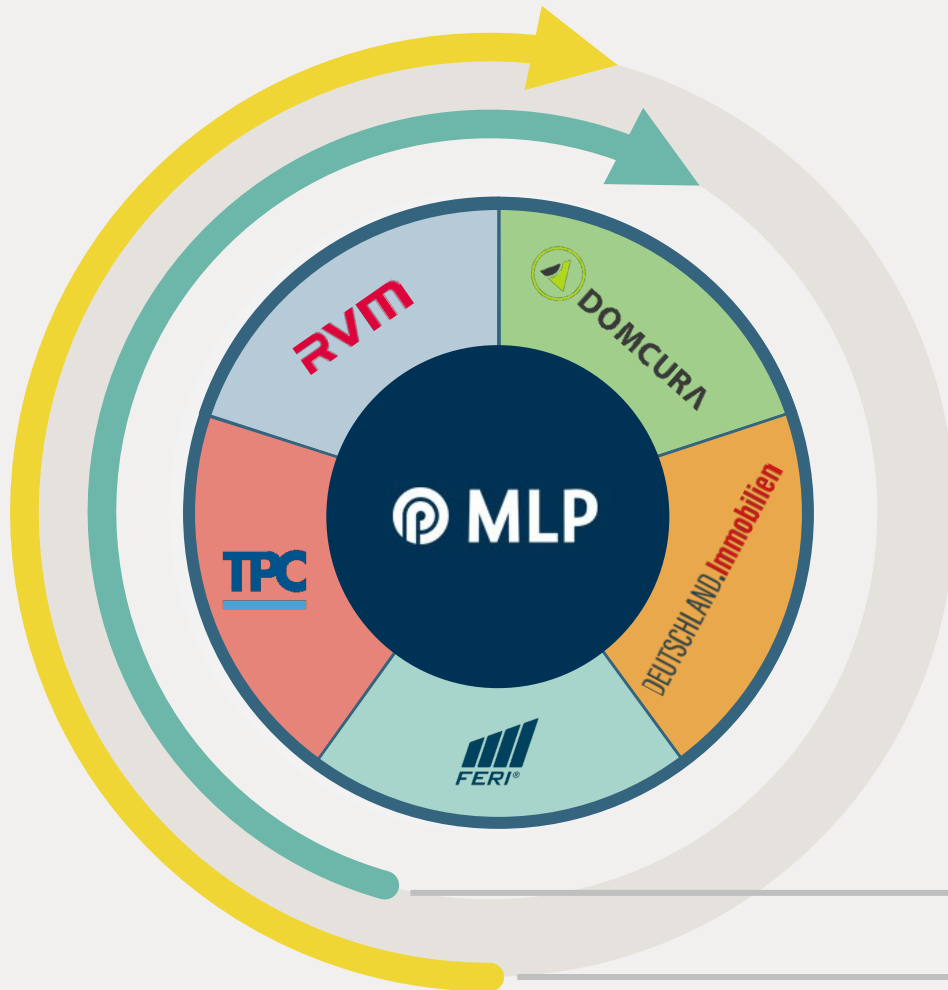


Finanzen verstehen. Richtig entscheiden.

Highlights H1 2023

- **Gesamterlöse steigen auf neuen Höchststand von 475,0 Mio. Euro** – breite und strategisch verzahnte Aufstellung sichert Stabilität des Gesamtgeschäfts, starkes Wachstum insbesondere im Zinsgeschäft und in der betrieblichen Vorsorge
- **Ergebnis vor Zinsen und Steuern (EBIT)** erreicht trotz weiterhin herausfordernder Rahmenbedingungen **37,4 Mio. Euro** (H1 2022: 44,1 Mio. Euro)
- **Prognose 2023 bestätigt:** EBIT von 75 bis 85 Mio. Euro in weiter schwierigem Umfeld
- **Mittelfristplanung bis Ende 2025 bekräftigt:** EBIT von 100 bis 110 Mio. Euro bei Umsatz von mehr als 1,1 Mrd. Euro

MLP Gruppe: Verstärktes Zusammenwirken, digitaler Fokus



Vertiefte Wertschöpfung in der Gruppe

- Gegenseitige Unterstützung durch Brand- und Know-how-Transfer in der Gruppe
- Größenvorteile und Erhöhung der Kundenbasis
- Direkte Unterstützung des Beratungsprozesses durch Spezialisten
- Umsatz-Synergien im Zusammenspiel der Gesellschaften mit ihren Kernkompetenzen und Kundenbeständen

Konsequente Digitalisierung

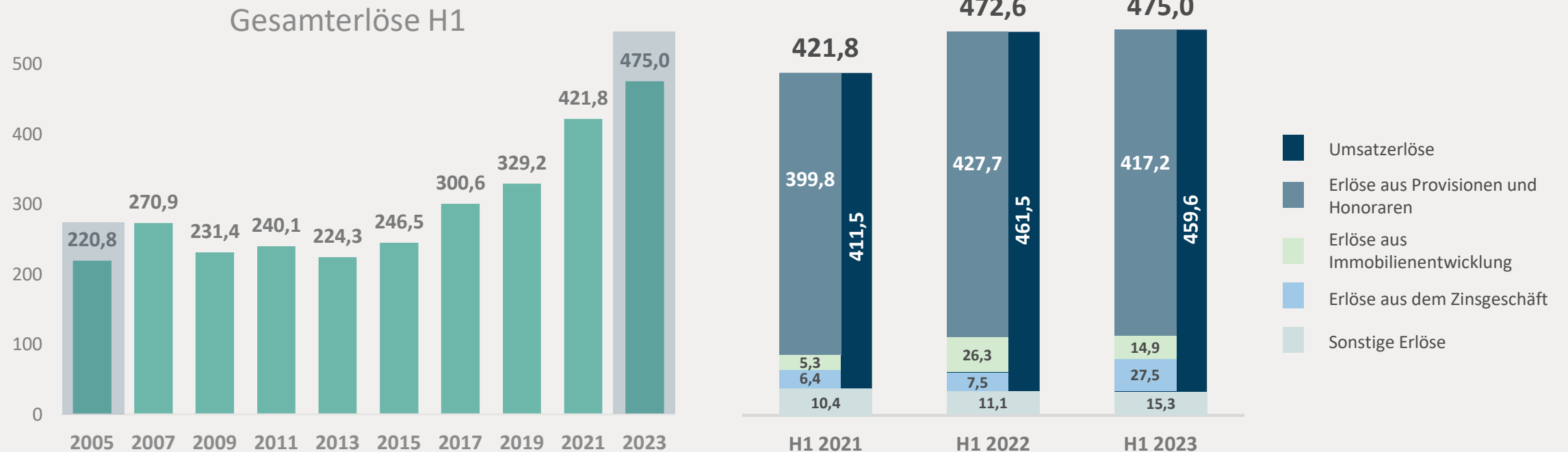
- Weitere Digitalisierung von Arbeitsprozessen und gezielter Einsatz von Tools
- Prüfung und Einsatz von Künstlicher Intelligenz in allen Teilen der Gruppe
- Neue Geschäftsfelder mit digitalem Fokus, z. B.
 - Plattform für Mitarbeiter-Benefits („:pxtra“)
 - Neue Direktkundenbetreuung („MLP Choice“)
 - Kryptowährungen über das MLP Kundenportal

Agenda

- **Geschäftsentwicklung H1/Q2 2023**
- Strategische Weiterentwicklungen
- Prognose 2023 und Planung 2025
- Zusammenfassung und Fragen

Gesamterlöse erreichen neuen Höchstwert

In Mio. Euro



Jeweils zum Stichtag 30.06.

Erlöswachstum in verschiedenen Beratungsfeldern

Umsatzerlöse in Mio. Euro



Vermögensmanagement

H1: 150,3 (161,4) | -7%
Q2: 76,6 (80,3) | -5%



Sachversicherung

H1: 127,8 (112,8) | +13%
Q2: 36,1 (30,6) | +18%



Altersvorsorge

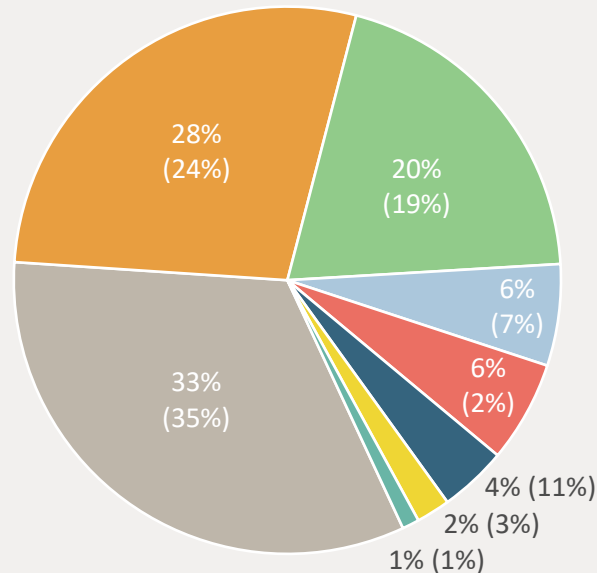
H1: 93,2 (86,3) | +8%
Q2: 49,6 (45,9) | +8%



Krankenversicherung

H1: 29,6 (28,1) | +5%
Q2: 14,2 (13,5) | +5%

Erlösverteilung:



Erlöse aus dem Zinsgeschäft

H1: 27,5 (7,5) | +266%
Q2: 15,7 (3,9) | +299%



Immobilienvermittlung und -entwicklung*

H1: 20,5 (50,4) | -59%
Q2: 8,6 (30,3) | -72%



Finanzierung**

H1: 7,0 (11,5) | -39%
Q2: 3,0 (5,8) | -48%



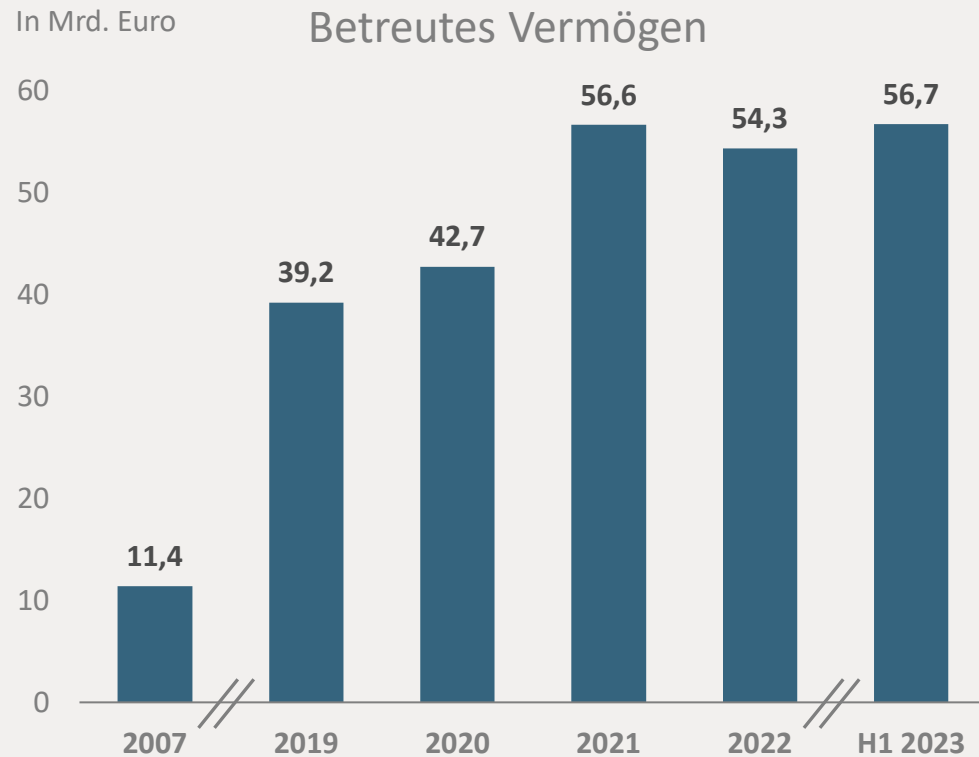
Übrige Beratungsvergütungen

H1: 3,9 (3,5) | +12%
Q2: 1,5 (1,2) | +23%

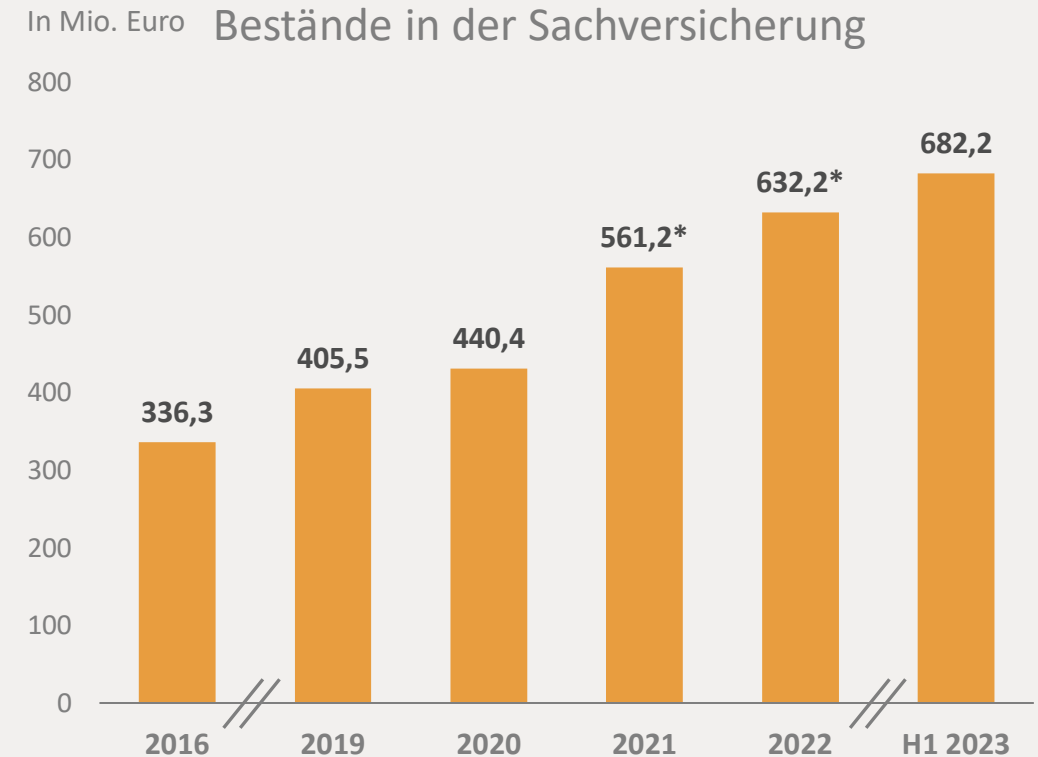
Vorjahreswerte in Klammern

*davon Immobilienentwicklung: H1 2023: 14,9 Mio. Euro (H1 2022: 26,3 Mio. Euro) | **ohne MLP Hyp

Neue Höchstwerte bei wichtigen Bestandsgrößen



Jeweils zum Stichtag 31.12., H1 2023 zum 30.06.



Jeweils zum Stichtag 31.12., H1 2023 zum 30.06.

*inkl. Erstkonsolidierung der Gesellschaften des Segments Industriemakler; darunter auch RVM zum 01.04.2021

H1: EBIT erreicht 37,4 Mio. Euro

Gewinn- und Verlustrechnung

In Mio. Euro

	Q2 2022	Q2 2023	Veränderung in Prozent	H1 2022	H1 2023	Veränderung in Prozent
Gesamterlöse	217,9	212,2	-2,6	472,6	475,0	+0,5
EBIT	9,5	5,0	-47,2	44,1	37,4	-15,1
Finanzergebnis	-0,7	-1,3	-79,5	-1,4	-2,4	-73,4
EBT	8,7	3,7	-57,9	42,7	35,1	-17,9
Steuern	-1,9	-2,9	-51,1	-11,7	-11,4	+2,3
Konzernergebnis	6,8	0,7	-89,2	31,0	23,6	-23,8
EPS in Euro (verwässert/unverwässert)	0,05	0,02	-60,0	0,28	0,24	-14,3

Starke Bilanzstruktur

Bilanz

In Mio. Euro

Aktiva	31.12.2022	30.06.2023
Immaterielle Vermögenswerte	234,5	231,7
Finanzanlagen	243,6	185,8
Forderungen gegen Kunden aus dem Bankgeschäft	1.149,3	1.211,7
Forderungen gegen Kreditinstitute aus dem Bankgeschäft	753,2	789,2
Sonstige Forderungen und Vermögenswerte	237,7	222,0
Zahlungsmittel	961,2	953,1
Passiva		
Eigenkapital	525,5	547,1
Rückstellungen	97,6	85,6
Verbindlichkeiten gegenüber Kunden aus dem Bankgeschäft	2.633,5	2.660,5
Verbindlichkeiten gegenüber Kreditinstituten aus dem Bankgeschäft	137,0	139,1
Andere Verbindlichkeiten	353,1	322,6
Bilanzsumme	3.784,6	3.799,4

Kennzahlen zum 30.06.2023

MLP Konzern

Eigenkapitalquote: 14,4%

Eigenkapitalrendite*: 4,5%

Nettoliquidität: 179,3 Mio. Euro

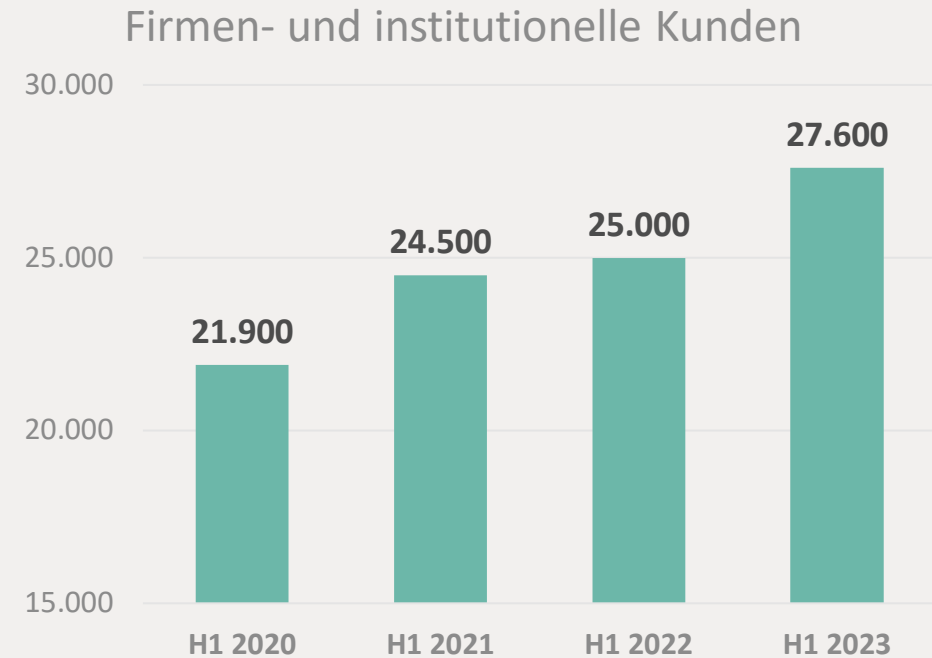
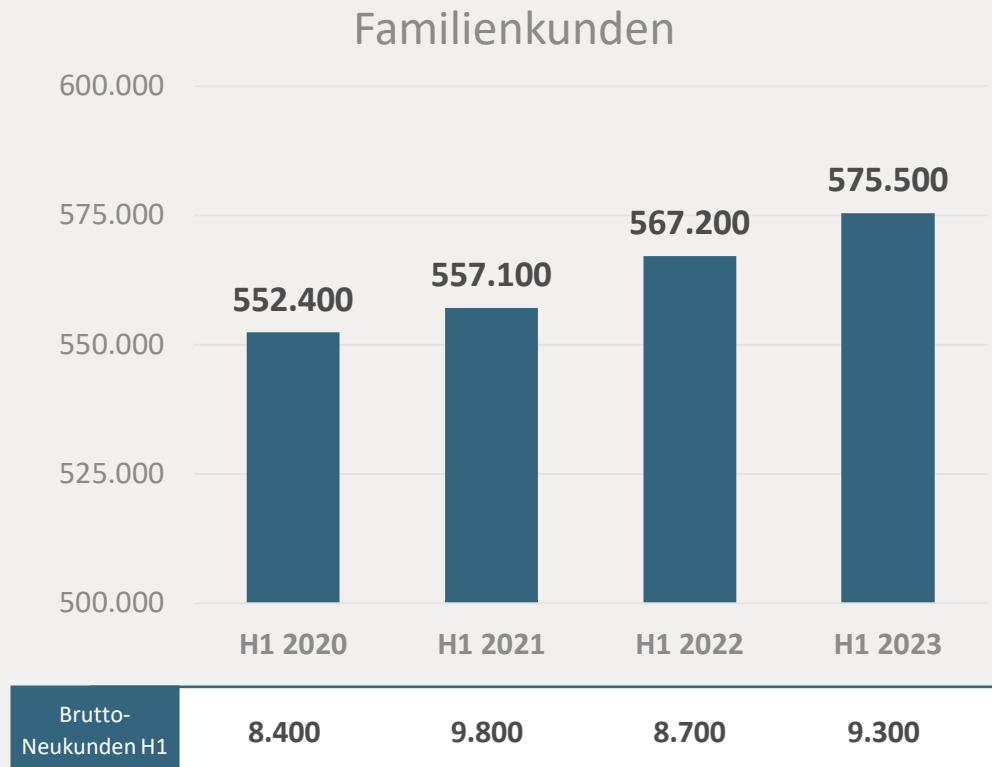
MLP Finanzholdinggruppe

Eigenmittelquote: 20,5%

Liquidity Coverage Ratio (LCR): 881%

*nicht annualisiert

H1: Wachstum bei Familien- sowie Firmen- und institutionellen Kunden



Agenda

- Geschäftsentwicklung H1/Q2 2023
- **Strategische Weiterentwicklungen**
- Prognose 2023 und Planung 2025
- Zusammenfassung und Fragen

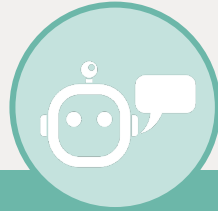
Neues Trainee-Programm erleichtert Einstieg in die Beratertätigkeit



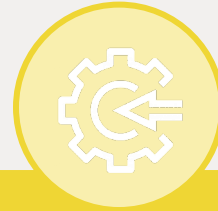
:pxtra – digitale Plattform für Mitarbeiter-Benefits



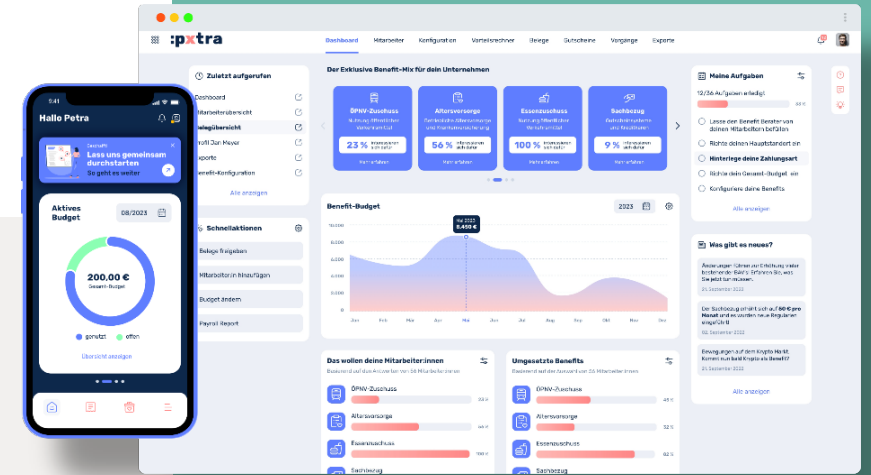
Arbeitgeber legt Höhe des Budgets und verfügbaren Benefit-Mix fest



Mitarbeiter stellt sich seine gewünschten Benefits individuell zusammen



Umsetzung und Verwaltung erfolgt einfach und rechtssicher über digitale Plattform



Beliebte Benefits (Auszug):

- Mobilität: Jobbike, ÖPNV-Ticket
- Kommunikation: Hardware, Internetkosten
- Familie & Alltag: Kinderbetreuungskosten, Essenszuschuss
- Gesundheit & Vorsorge: **Betriebliche Vorsorge, betriebliche Krankenversicherung**

Angebote von



Digitale Komplett-Lösung für die Auswahl und Verwaltung von Zusatzleistungen des Arbeitgebers für seine Belegschaft

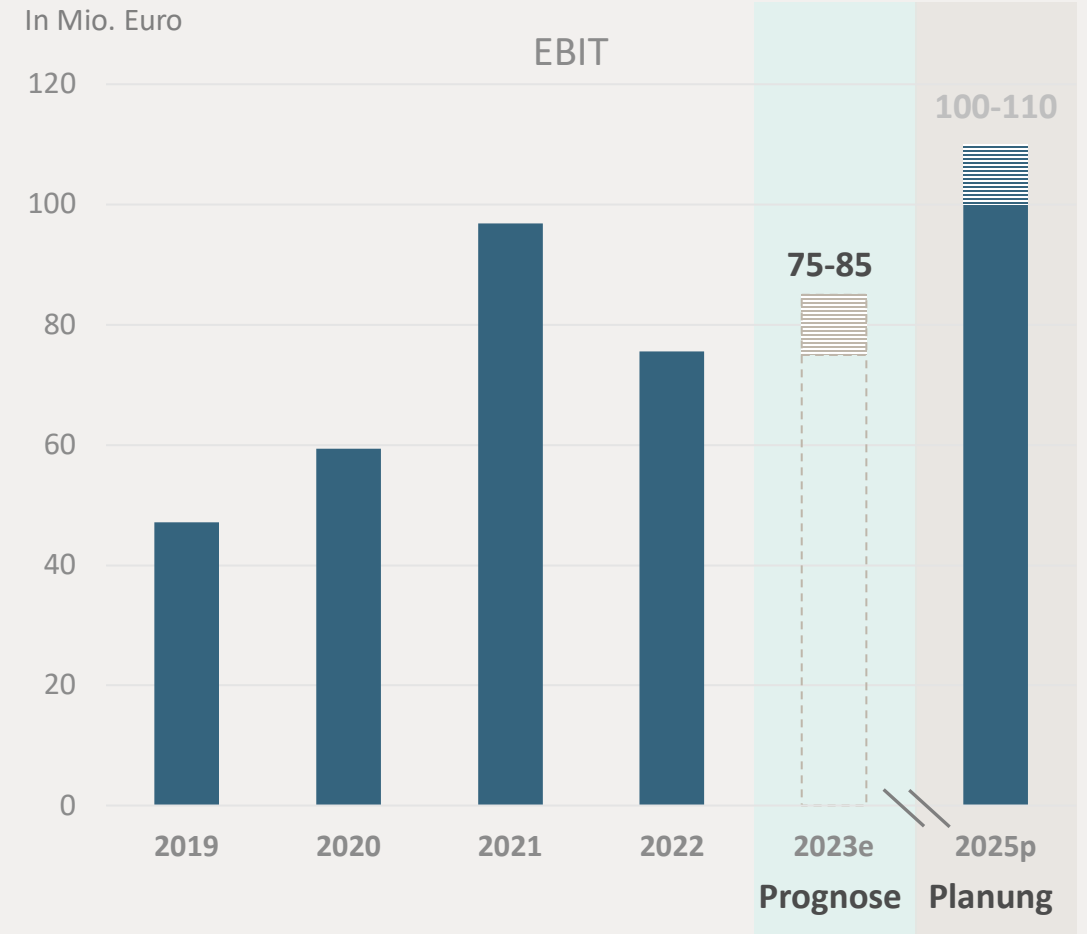
Agenda

- Geschäftsentwicklung H1/Q2 2023
- Strategische Weiterentwicklungen
- **Prognose 2023 und Planung 2025**
- Zusammenfassung und Fragen

Prognose 2023



sehr positiv: ++, positiv: +, neutral: 0, negativ: -, sehr negativ: --



Planung 2025: EBIT und Umsatz erreichen nächste Stufe



Agenda

- Geschäftsentwicklung H1/Q2 2023
- Strategische Weiterentwicklungen
- Prognose 2023 und Planung 2025
- **Zusammenfassung und Fragen**

Zusammenfassung

- Abgelaufenes erstes Halbjahr unterstreicht **Widerstandsfähigkeit von MLP** gegen negative Entwicklungen in den Märkten, EBIT auch geprägt von Einmaleffekt
- **Sehr solide Ausgangsposition** für weiteren Jahresverlauf erarbeitet – gleichzeitig **strategische Weiterentwicklungen** vorangetrieben
- **Prognose 2023 bestätigt** und **Planung 2025** mit ambitioniertem Wachstumspfad **bekräftigt**

Vielen Dank für Ihre Aufmerksamkeit!

Bei Fragen stehen wir jederzeit gerne zur Verfügung.



Alte Heerstraße 40
69168 Wiesloch



06222 • 308 • 8310



publicrelations@mlp.de



mlp-se.de